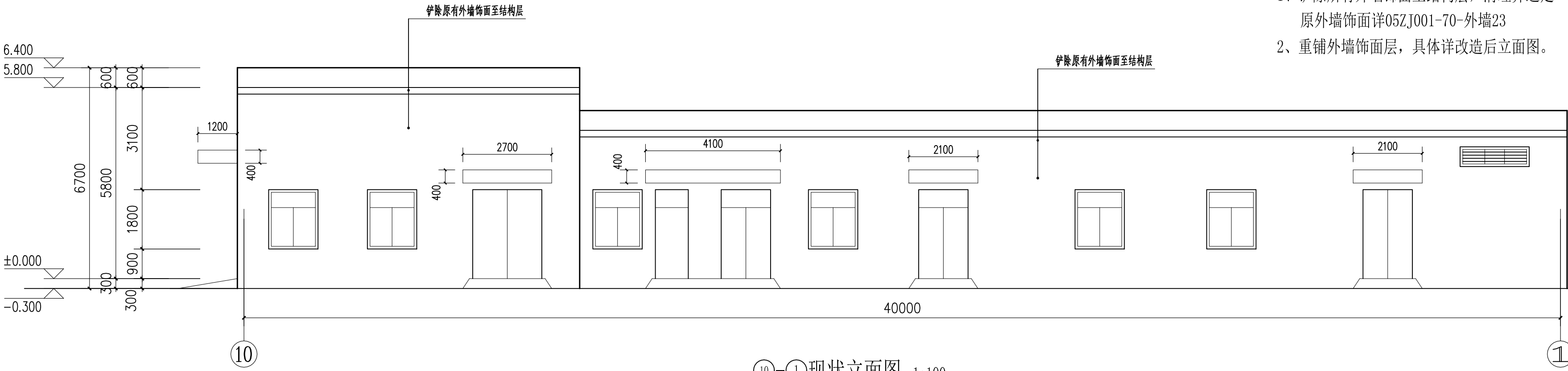


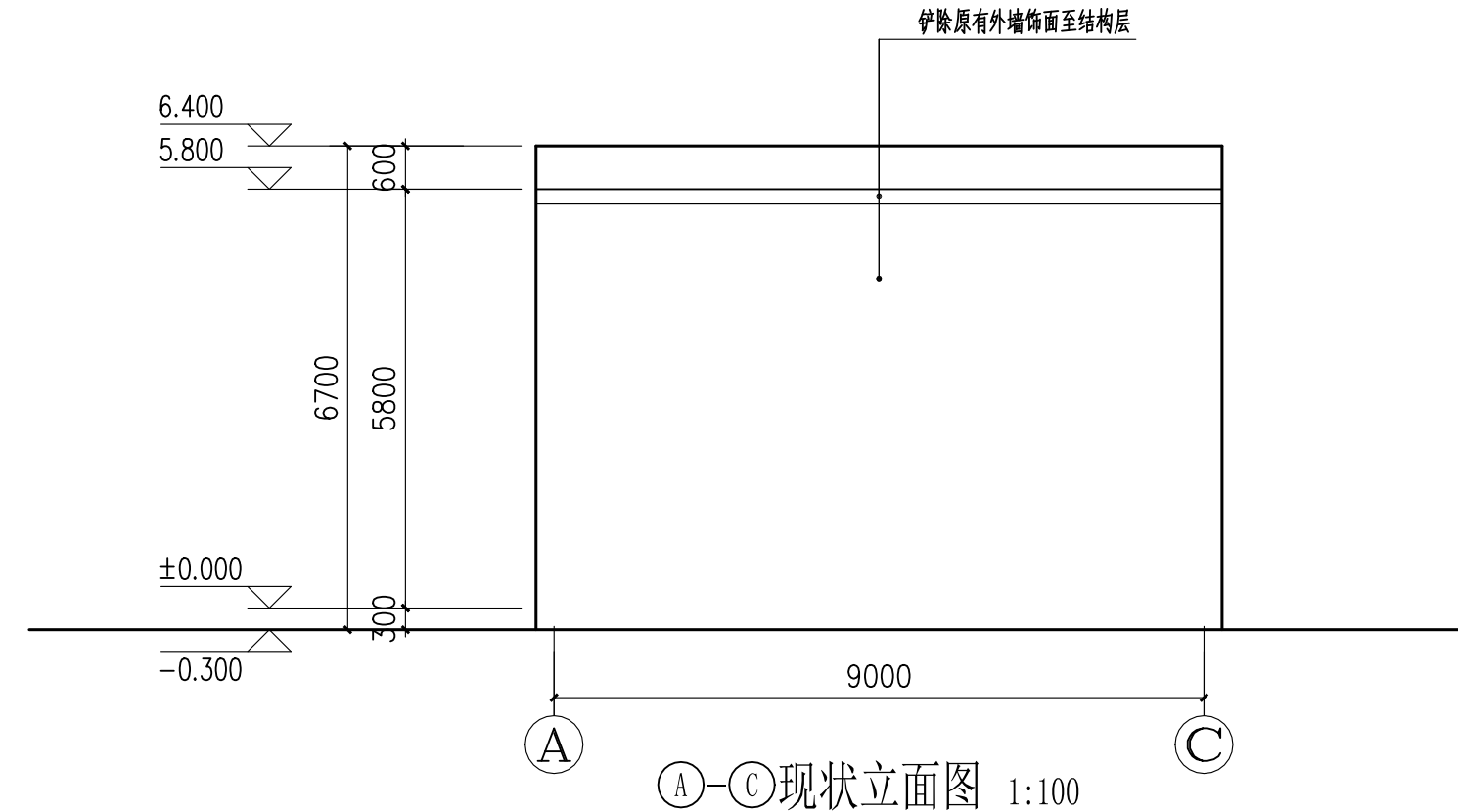
①-⑩现状立面图 1:100

改造说明:

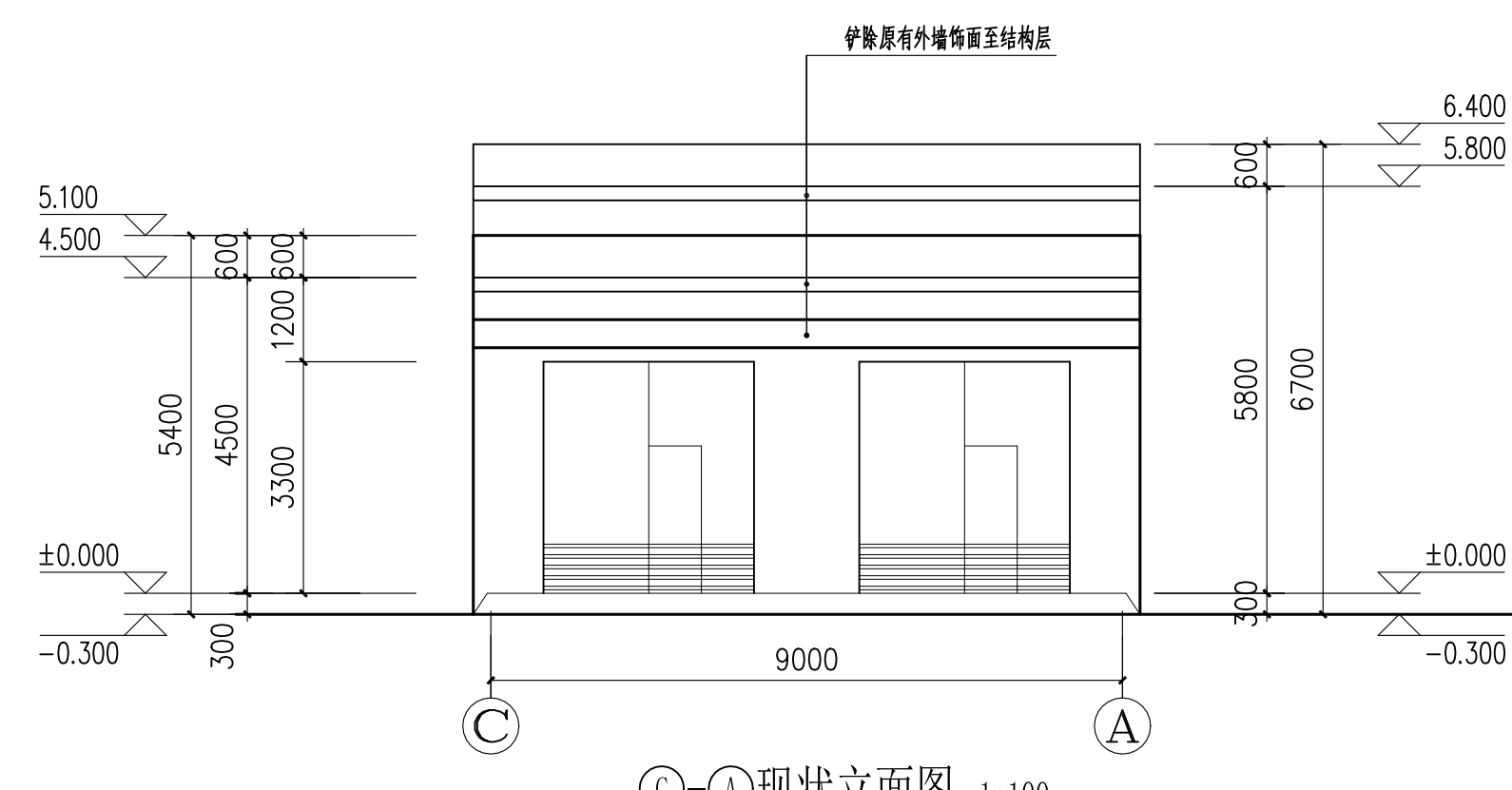
- 1、铲除所有外墙饰面至结构层, 清理并运走原外墙饰面详05ZJ001-70-外墙23
- 2、重铺外墙饰面层, 具体详改造后立面图。



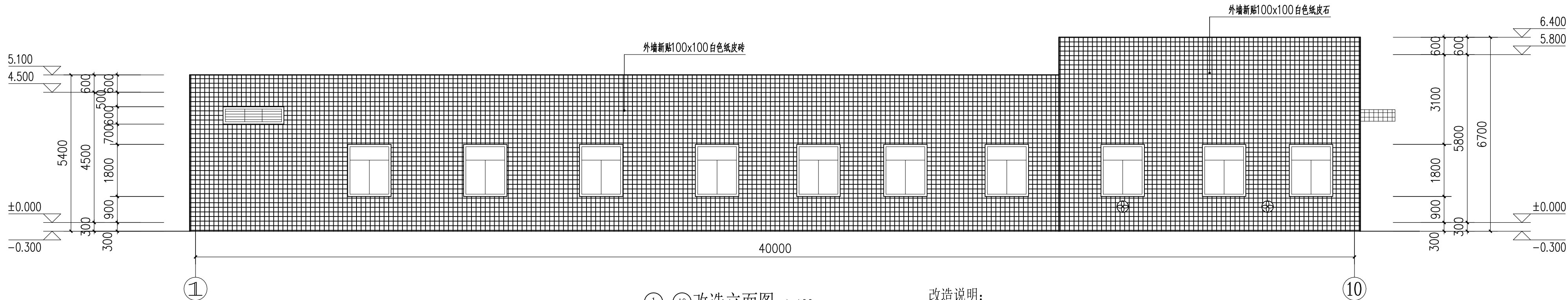
⑩-①现状立面图 1:100



①-③现状立面图 1:100



③-①现状立面图 1:100



①-⑩改造立面图 1:100

改造说明:

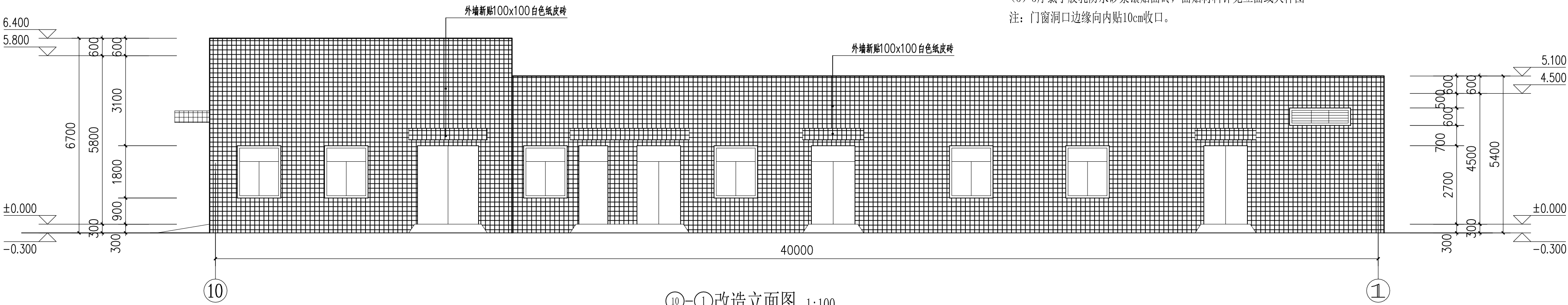
- 1、新贴外墙砖做法:

- (1) 铲除原有外墙饰面层至结构层, 清理以及运走
- (2) 全面挂金属网 \varnothing LMM, 规格20X20
- (3) 20厚WPM15水泥防水砂浆打底做糙 (加5%防水剂)
- (4) 5厚聚合物防水砂浆
- (5) 5厚氯丁胶乳防水砂浆镶贴面砖, 面贴材料详见立面或大样图

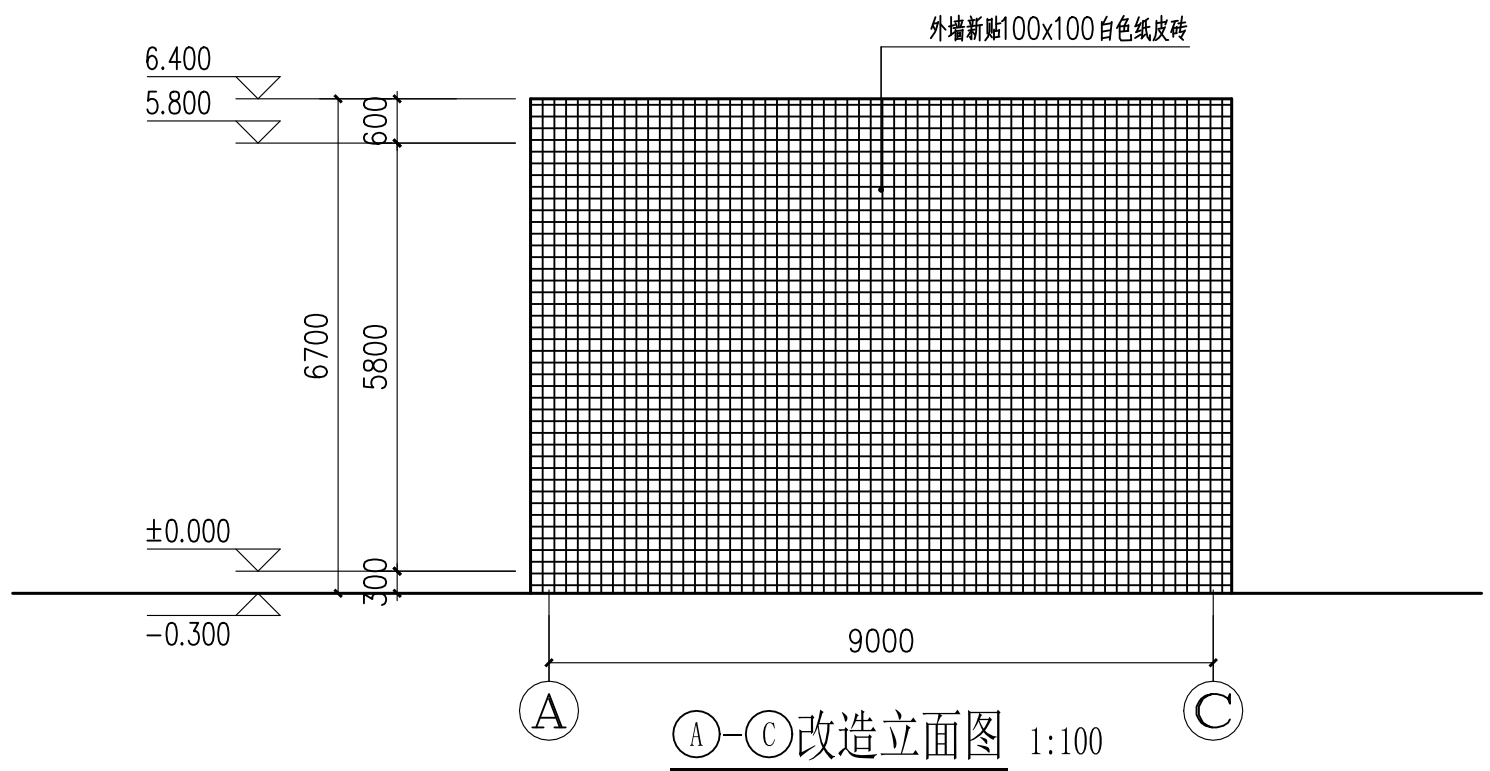
注: 门窗洞口边缘向内贴10cm收口。

图例:

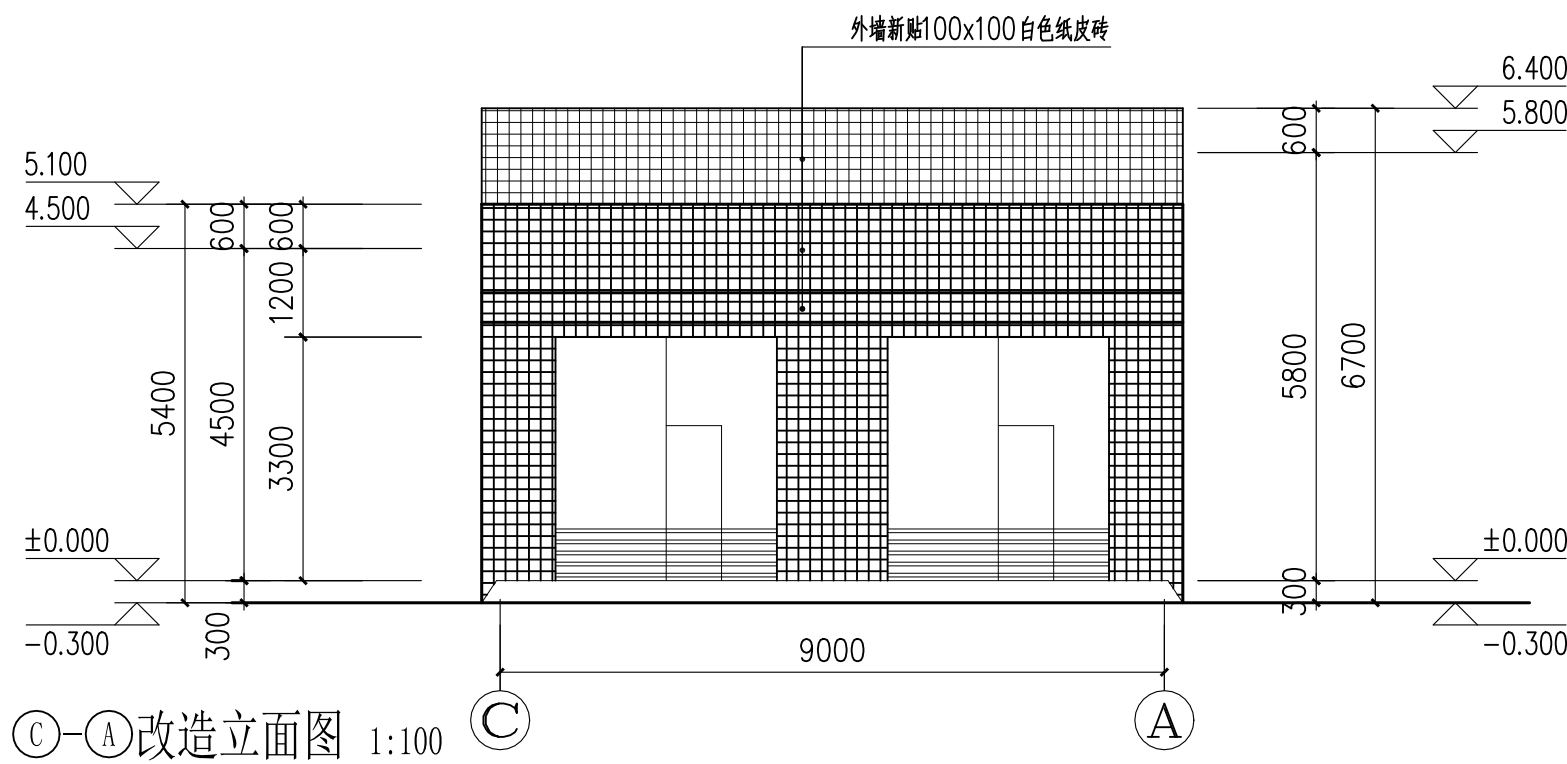
100x100白色纸皮砖



⑩-①改造立面图 1:100



①-③改造立面图 1:100



③-①改造立面图 1:100

广东省水利电力勘测设计研究院有限公司					
批准		2022年生产区域	工程	施工图	阶段
核定		构筑外墙维修项目	工程	实施	部分
审查	罗晓华	加药间及2#变电站立面现状图 加药间及2#变电站立面改造图			
校核	曾志伟				
设计	孔庆耀				
制图	孔庆耀				
设计证号	甲级 A144001909	图号	CJ2119FT-651-037	日期	2022.05